

ENGLISH

Connect with mobile phone (Add Manually)  
1. Turn on the smart phone or device bluetooth function and ensure the smart phone or device network is ON.  
2. Before connecting, please make sure your smart phone or device is connecting with your home Wi-Fi 2.4GHz successfully.  
3. Hold Light strip controller the button for 5seconds, ensure red lights is fast blinking.  
4. Open App and click "+" to add manually corresponding product.  
5. Confirm Light strip is now rapidly flashing (2 times per second).  
6. Once connected, the App will prompt the connection, then click "Done".

Connect with mobile phone (Auto Scan)  
1. Turn on the smart phone or device Bluetooth function and ensure the smart phone or device network is ON.  
2. Before connecting, please make sure your smart phone or device is connecting with your home Wi-Fi 2.4GHz successfully.  
3. Hold Light strip controller the button for 5seconds, ensure red lights is now rapidly flashing (2 times per second).  
4. Open the application, click "+" to select "Auto Scan Mode", and then start to automatically scan products that can be connected.  
5. Once connected, the App will prompt the connection, then click "Done".  
6. Now you can control the smart LED strip through Smart Life App.

ITALIANO

Collegarsi con il cellulare (aggiungere manualmente).  
1. Attivare la funzione bluetooth dello smartphone o del dispositivo e assicurarsi che la rete dello smartphone o del dispositivo sia ACCESA.  
2. Prima di connettersi, assicurarsi che il tuo smartphone o dispositivo si connetta con successo alla rete Wi-Fi a 2.4GHz di casa.  
3. Tenere premuto il pulsante sul controller della striscia luminosa per 5 secondi, assicurarsi che le luci rosse lampeggino rapidamente.  
4. Aprire l'applicazione e cliccare su "+" per aggiungere manualmente il prodotto corrispondente.  
5. Confermare che la striscia luminosa ora lampeggia rapidamente (2 volte al secondo).  
6. Una volta connessi, l'applicazione vi chiederà la connessione, poi cliccate su "Done".

Collegarsi con il cellulare (scansione automatica)  
1. Attivare la funzione bluetooth dello smartphone o del dispositivo e assicurarsi che la rete dello smartphone o del dispositivo sia ACCESA.  
2. Prima di connettersi, assicurarsi che il tuo smartphone o dispositivo si connetta con successo alla rete Wi-Fi a 2.4GHz di casa.  
3. Tenere premuto il pulsante sul controller della striscia luminosa per 5 secondi, assicurarsi che le luci rosse lampeggino rapidamente. (2 volte al secondo)  
4. Aprire l'applicazione, fare clic su "+" per selezionare "Auto Scan Mode" e, quindi, avviare la scansione automatica dei prodotti che possono essere collegati.  
5. Una volta connessi, l'applicazione vi chiederà la connessione, poi cliccate su "Done".  
6. Ora puoi controllare la striscia LED intelligente attraverso l'applicazione Smart Life.

ESPAÑOL

Conectarse con el teléfono móvil (agregar manualmente).  
1. Encienda la función bluetooth del teléfono inteligente o del dispositivo y asegúrese de que la red del teléfono inteligente o del dispositivo esté ENCENDIDA.  
2. Antes de conectarse, asegúrese de que su teléfono inteligente o dispositivo se conecte con éxito a la red Wi-Fi 2.4GHz de su hogar.  
3. Mantenga presionado el botón del controlador de la tira de luz durante 5 segundos, asegúrese de que las luces rojas parpadeen rápidamente.  
4. Abra la aplicación y haga clic en "+" para agregar manualmente el producto correspondiente.  
5. Confirme que la tira de luz ahora parpadea rápidamente (2 veces por segundo).  
6. Una vez conectado, la aplicación le pedirá la conexión, luego haga clic en "Done".

Conectarse con el teléfono móvil (escaneo automático)  
1. Encienda la función Bluetooth del teléfono inteligente o del dispositivo y asegúrese de que la red del teléfono inteligente o del dispositivo esté ENCENDIDA.  
2. Antes de conectarse, asegúrese de que su teléfono inteligente o dispositivo se conecte con éxito a la red Wi-Fi 2.4GHz de su hogar.  
3. Mantenga presionado el botón del controlador de la tira de luz durante 5 segundos, asegúrese de que las luces rojas ahora parpadeen rápidamente (2 veces por segundo).  
4. Abra la aplicación, haga clic en "+" para seleccionar "Modo de escaneo automático", y luego comience a escanear automáticamente los productos que se pueden conectar.  
5. Una vez conectado, la aplicación le pedirá la conexión, luego haga clic en "Listo".  
6. Ahora puede controlar la tira de LED inteligente a través de la aplicación Smart Life.

FRANÇAIS

Se connecter avec un téléphone mobile (ajout manuel).  
1. Activez la fonction Bluetooth du smartphone ou de l'appareil et assurez-vous que le réseau du smartphone ou de l'appareil est ACTIVE.  
2. Avant de vous connecter, assurez-vous que votre smartphone ou votre appareil se connecte correctement au réseau Wi-Fi 2.4 GHz de votre domicile.  
3. Appuyez et maintenez le bouton du contrôleur de bande lumineuse pendant 5 secondes, assurez-vous que les lumières rouges clignotent rapidement.  
4. Ouvrez l'application et cliquez sur « + » pour ajouter manuellement le produit correspondant.  
5. Vérifiez que la bande lumineuse clignote maintenant rapidement (2 fois par seconde).  
6. Une fois connecté, l'application vous demandera de vous connecter, puis cliquez sur « Terminé ».

Se connecter avec un téléphone mobile (balayage automatique)  
1. Activez la fonction Bluetooth du smartphone ou de l'appareil et assurez-vous que le réseau du smartphone ou de l'appareil est ACTIVE.  
2. Avant de vous connecter, assurez-vous que votre smartphone ou votre appareil se connecte correctement au réseau Wi-Fi 2.4 GHz de votre domicile.  
3. Appuyez et maintenez le bouton du contrôleur de bande lumineuse pendant 5 secondes, assurez-vous que les lumières rouges clignotent maintenant rapidement (2 fois par seconde).  
4. Ouvrez l'application, cliquez sur « + » pour sélectionner « Mode de balayage automatique » puis commencez à scanner automatiquement les produits qui peuvent être connectés.  
5. Une fois connecté, l'application vous demandera de vous connecter, puis cliquez sur « Terminé ».  
6. Vous pouvez désormais contrôler la bande LED intelligente via l'application Smart Life.

PORTUGUÊS

Ligar-se com o telemóvel (adicionar manualmente).  
1. Acenda a função bluetooth do smartphone ou do dispositivo e certifique-se que a rede do telefone ou do dispositivo esteja ACESA.  
2. Antes de ligar-se, certifique-se que o seu smartphone ou dispositivo se liga com êxito à rede Wi-Fi 2.4GHz da sua casa ou do lugar onde usar essa rede Wi-Fi.  
3. Mantenha pressionado o botão do controlador da fita led durante 5 segundos, e certifique-se que as luzes vermelhas piscam rapidamente.  
4. Abra a aplicação e clique em "+" para agregar manualmente o produto correspondente.  
5. Confirme que a fita de luz agora pisca rapidamente (2 vezes por segundo).  
6. Uma vez ligado, a aplicação pedir-lhe-á a conexão, de seguida clique em "Done".

Ligar-se com o telemóvel (leitor scanner automático)  
1. Acenda a função bluetooth do smartphone ou do dispositivo e certifique-se que a rede do telefone ou do dispositivo esteja ACESA.  
2. Antes de ligar-se, certifique-se que o seu smartphone ou dispositivo se liga com êxito à rede Wi-Fi 2.4GHz da sua casa ou do lugar onde usar essa rede Wi-Fi.  
3. Mantenha pressionado o botão do controlador da fita led durante 5 segundos, e certifique-se que as luzes vermelhas piscam rapidamente.  
4. Abra a aplicação, clique em "+" para seleccionar "Modo de leitor scanner automático", e depois comece a ler com o scanner de uma forma automática os produtos que permitam a leitura e ligação.  
5. Uma vez ligado, a aplicação pedir-lhe-á a conexão, de seguida clique em "Done".  
6. Agora pode controlar a fita LED inteligente através da aplicação Smart Life.

POLSKI

Połączyć się z telefonem komórkowym (dodawanie ręczne).  
1. Włącz Bluetooth w smartfonie lub urządzeniu i sprawdź, czy masz POŁĄCZENIE z siecią w smartfonie lub w urządzeniu.  
2. Przed podłączeniem sprawdź, czy Twój smartfon lub urządzenie pomyślnie połączyło się z domową siecią Wi-Fi 2.4 GHz.  
3. Wciśnij i przytrzymaj przez 5 sekund przycisk na sterowniku taśmy oświetleniowej, sprawdź, czy czerwone diody migają szybko.  
4. Otwórz aplikację i kliknij przycisk „+”, aby ręcznie dodać właściwy produkt.  
5. Potwierdź, że taśma świetlna miga teraz szybko (2 błyski na sekundę).  
6. Po podłączeniu aplikacja poprosi o połączenie, następnie kliknij przycisk „Done” („Gotowe”).

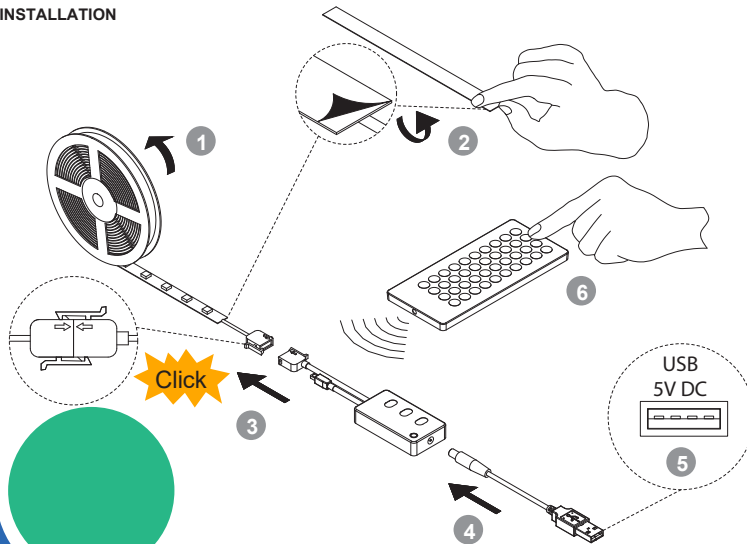
Połączyć się z telefonem komórkowym (automatyczne skanowanie)  
1. Włącz Bluetooth w smartfonie lub urządzeniu i sprawdź, czy masz POŁĄCZENIE z siecią w smartfonie lub w urządzeniu.  
2. Przed podłączeniem sprawdź, czy Twój smartfon lub urządzenie pomyślnie połączyło się z domową siecią Wi-Fi 2.4 GHz.  
3. Wciśnij i przytrzymaj przez 5 sekund przycisk na sterowniku taśmy oświetleniowej, sprawdź, czy czerwone diody migają szybko (2 błyski na sekundę).  
4. Otwórz aplikację i kliknij przycisk „+”, aby wybrać „Tryb automatycznego skanowania”, a następnie rozpocznij automatyczne skanowanie produktów, które można podłączyć.  
5. Po podłączeniu aplikacja poprosi o połączenie, następnie kliknij przycisk „Done” („Gotowe”).  
6. Teraz możesz sterować inteligentną taśmą LED przez aplikację Smart Life.

DEUTSCH

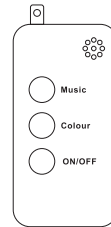
Mit Mobiltelefon verbinden (manuell hinzufügen).  
1. Aktivieren Sie die Bluetooth-Funktion des Smartphones oder Geräts und vergewissern Sie sich, dass das Netz des Smartphones oder Geräts AKTIVIERT ist.  
2. Vergewissern Sie sich bevor Sie die Verbindung herstellen, dass das Smartphone oder Gerät mit dem WLAN-Netzwerk 2.4 GHz Ihres Zuhauses verbunden ist.  
3. Halten Sie die Taste der Steuereinheit des Lichtbandes 5 Sekunden gedrückt und vergewissern Sie sich, ob die roten Lichter schnell blinken.  
4. Öffnen Sie die App und klicken Sie auf „+“, um das entsprechende Produkt manuell hinzuzufügen.  
5. Bestätigen Sie, dass das Lichtband nun schnell blinkt (2 Mal pro Sekunde).  
6. Nachdem die Verbindung hergestellt wurde, bittet Sie die App um die Verbindung. Klicken Sie nun auf „Done“.

Mit Mobiltelefon verbinden (automatisches Scannen).  
1. Aktivieren Sie die Bluetooth-Funktion des Smartphones oder Geräts und vergewissern Sie sich, dass das Netz des Smartphones oder Geräts AKTIVIERT ist.  
2. Vergewissern Sie sich bevor Sie die Verbindung herstellen, ob das Smartphone oder Gerät mit dem WLAN-Netzwerk 2.4 GHz Ihres Zuhauses verbunden ist.  
3. Halten Sie die Taste der Steuereinheit des Lichtbandes 5 Sekunden gedrückt und vergewissern Sie sich, ob die roten Lichter nun schnell blinken (2 Mal pro Sekunde).  
4. Öffnen Sie die App, klicken Sie auf „+“ und wählen Sie „Automatischer Scan-Modus“ aus. Nun startet automatisch die Suche nach Produkten, die verbunden werden können.  
5. Nachdem die Verbindung hergestellt wurde, bittet Sie die App um die Verbindung. Klicken Sie nun auf „Done“.  
6. Nun kann der intelligente LED-Streifen über die App Smart Life gesteuert werden.

INSTALLATION



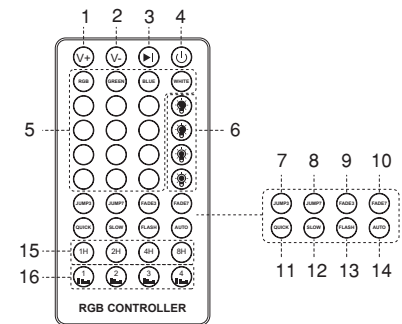
IR Receiver



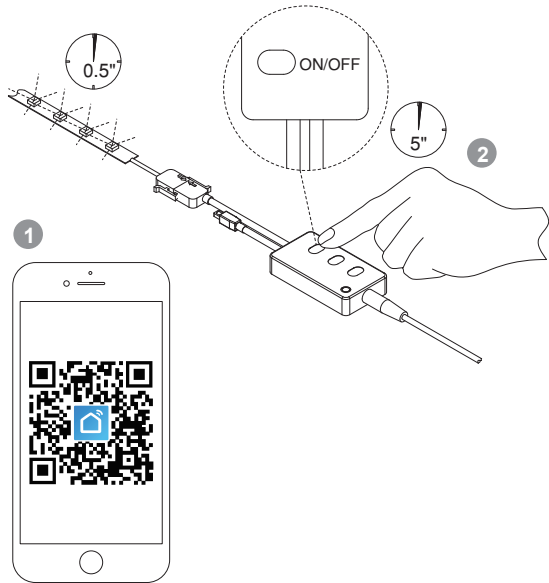
Music: Corresponding to the 40-key remote controller music mode, press once to enter music mode 1, press the second button to enter the music mode 2, press the third button to enter the music mode 4, press the fifth button to close the music playback mode, and then loop in sequence.  
Colour: 8 color changes in sequence: red, green, blue, white, orange, yellow, blue, and purple.  
ON/OFF: Short press on/off, long press for 5 seconds and the red light flashes quickly to enter the distribution network.

- LED brightness adjustment button(+).
- LED brightness adjustment button(-).
- Pause/Run button.
- ON/OFF button.
- LED color buttons(16 colors):  
Static red/Static green/Static blue/Static white/  
Static orange/Static light green/Static dark blue/  
Static dark yellow/Static cyan/Static lyons blue/  
Static yellow/Static light blue/Static purple/  
Static light yellow/Static sky blue/Static brown.
- Brightness button: 25%, 50%, 75%, 100% from top to bottom.
- Jump 3 button: Gradually 3 colors jumpy change.
- Jump 7 button: Gradually 7 colors jumpy change.
- Fade 3 button: Gradually 3 colors fade change.
- Fade 7 button: Gradually 7 colors fade change.
- Quick button: Speed up color changing under Jump3/Jump7, Fade3, Fade7 and Flash modes.
- Slow button: Speed down color changing under Jump3/Jump7, Fade3, Fade7 and Flash modes.
- Flash button: Flash on and off.
- Auto button: Automatically change colors under Jump3/Jump7, Fade3, Fade7 and Flash modes.
- Timing function on/off lights: 1 hour, 2 hours, 4 hours, 8 hours.
16. 4 music modes:  
Pattern 1: 7 color breathing gradients change with music changes, music stops 7 color breathing gradients continue;  
Pattern 2: 7 color breathing changes, each color breathing 2 gradients and changes with music changes, music Stop breathing change of 7 colors;  
Pattern 3: 7 color jump changes with music changes, music stop color is still to the current color;  
Pattern 4: 7 color flash changes with music changes, music stops lights off.

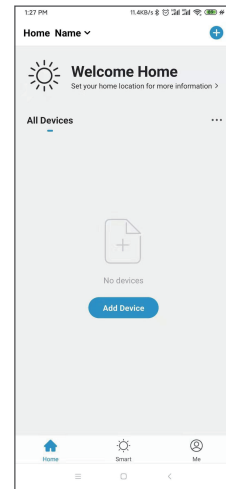
IR Remote Controller



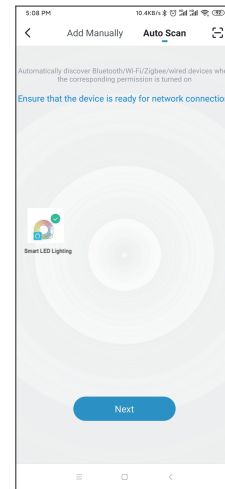
SETUP



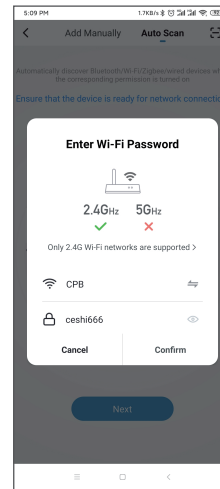
1 Into the home page



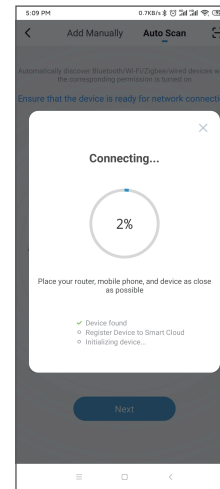
2 Select Auto Scan Mode



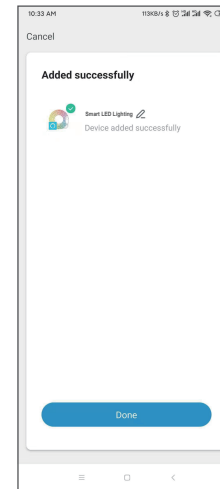
3 Enter the Wifi password



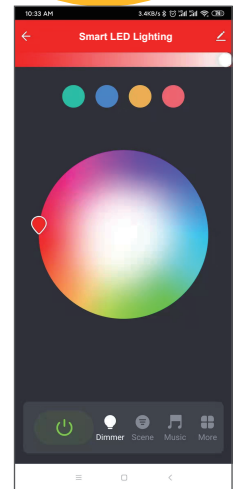
4 The equipment connected to the Internet



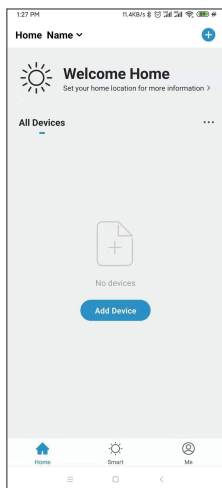
5 Distribution network success



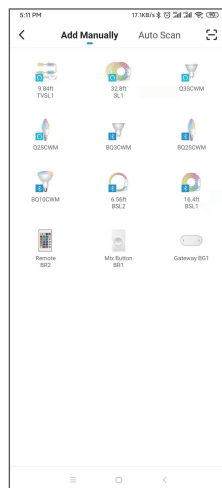
6 Jump to the user panel



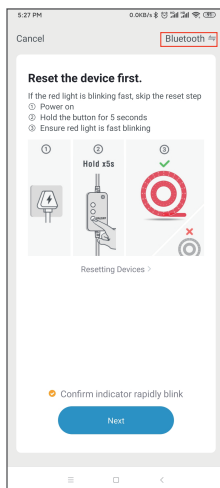
1 Into the home page



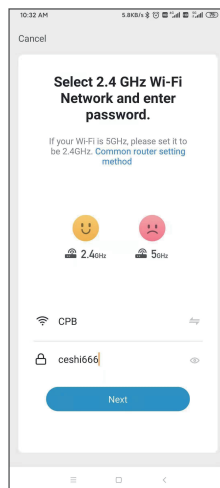
2 Select the corresponding product model pairing



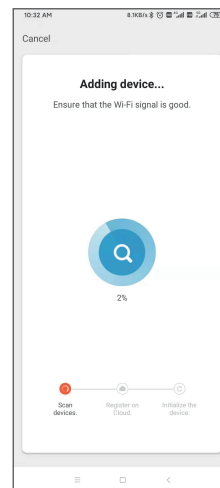
3 Start pairing



4 Enter the Wifi password



5 The equipment connected to the Internet

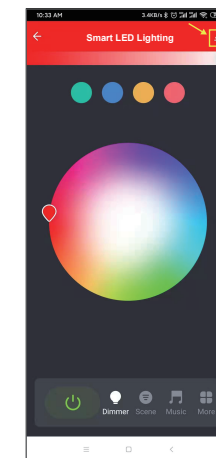


6 Distribution network success

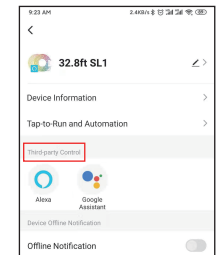


Support 3rd Party Control

1 Type the edit menu of the user panel.



2 Select the third-party application to be operated.



3 Follow the instructions in the tutorial to connect and use.

